

La Cooperativa Olivicoltori Sestresi, nell'ambito della propria attività istituzionale, esegue il monitoraggio delle infestazioni della mosca delle olive su 5 punti inclusi nel territorio dei propri soci. Per informare i propri associati dei risultati del monitoraggio è stato predisposto questo bollettino che si aggiunge a quello emesso settimanalmente da Regione Liguria (<http://www.agriligurianet.it/it/impresa/assistenza-tecnica-e-centri-servizio/agrometeo-caar/bollettino-di-olivicoltura.html>), con la quale esiste una collaborazione di interscambio dati inerenti i dati ottenuti dai monitoraggi eseguiti

Bollettino informativo

N 1

del 07/07/2026

Andamento infestazione della mosca delle olive

	Punto di monitoraggio (località)	Tipologia oliveto (*)	Infestazione				Ultimo trattamento	
			ATTIVA (%)	DANNOSA (%)	Mortalità %	TOT (%)	Data	Prodotto utilizzato
1	Castiglione Chiavarese		0	0		0		
2	Sestri L. / Villa Ginestra		0	0		0		
3	Sestri Levante		0	0		0		
4	Moneglia		0	0		0	04/07	Manisol
5	Nè		0	0		0		

(*) = Bio (Agricoltura biologica), P.I. (Produzione Integrata)

Rete di monitoraggio completa

Infestazione ATTIVA: uova e larve giovani vive della mosca

Infestazione DANNOSA: larve mature (di terza età) vive e morte, pupae e fori d'uscita della mosca

Infestazione TOTALE: comprende **tutte le olive infestate, anche le forme morte.**

Commenti:

Nell'ultima settimana la situazione è quella descritta di seguito:

La prima generazione della mosca delle olive non è ancora iniziata nel territorio. Le prime ovideposizioni sono iniziate ma morte per le elevate temperature. Quasi su tutto il territorio è presente cascola, molto probabilmente di tipo fisiologico (asciutto o altre cause) e non parassitario. Le temperature elevate influenzano lo sviluppo dell'insetto.

Consigli per gli olivicoltori:

Chi esegue trattamenti preventivi: **intervenire entro la fine della settimana.**



Esempio di dispositivo mass-trapping tipo Flypack ed Eco Trap per trattamenti preventivi

Terminologia

Strategia adulticida o preventiva: mira ad uccidere (o allontanare) gli adulti di mosca prima che le femmine ovidepongano nelle olive

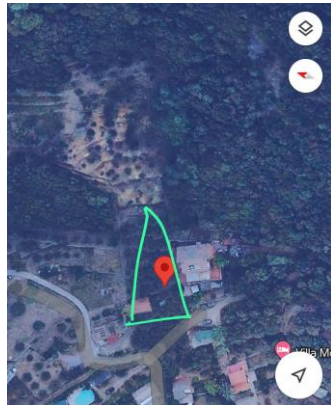
Strategia larvicida: mira ad uccidere le larve (giovani, di circa 1-7 giorni) dentro le olive

Schema con i punti monitorati che compaiono nel bollettino e con le loro coordinate geografiche

**1- Castiglione Chiavarese,
Loc- Missano
(44.273389, 9.532068)**



**2 - Moneglia,
Loc. Lemeglio
(44.2296380, 9.5036285)**



**3-Sestri Levante,
Via Emilia
(44.2829775, 9.4135297)**



**4- Ne, Loc. Pian dei liggi
(44.3431520, 9.4060812)**



**5 – Sestri Levante, Villa
Ginestra
(44.265342, 9.416332)**

